

PLAVNA

BELVEDERE
HOTEL FAMILIE



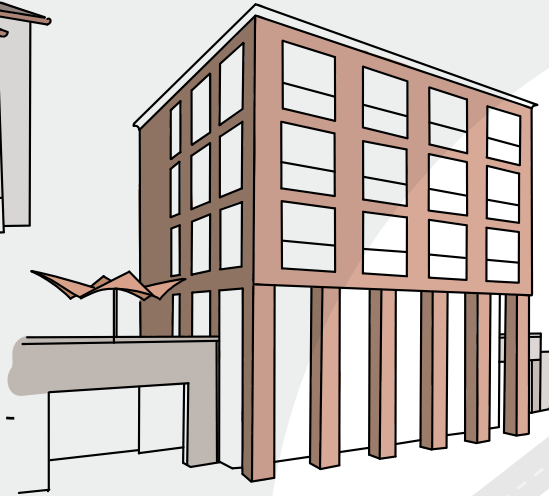
PLAVNA

WOHNEN, GENUSS, SPORT, UND UNTERHALTUNG

Das neue PLAVNA Gebäude integriert sich architektonisch in die Gebäudevielfalt der Belvedere ^{Hotel} Familie. Unser Angebot wird durch Serviced Apartments erweitert. Die direkte Verbindung zum Hotel Belvedere verbindet die PLAVNA auch über die Passarellen mit den anderen Häusern.

CHASA NOVA

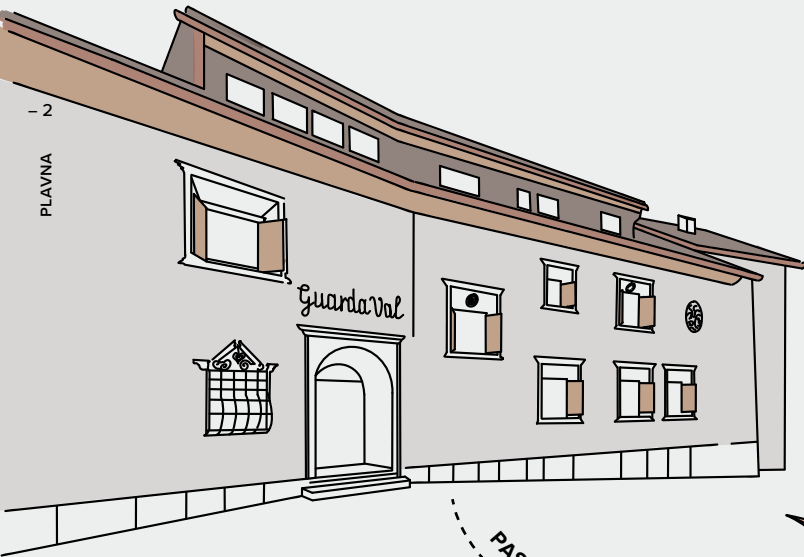
Suiten, Seminarräume, Coiffeur,
Vinoteca, Passarellenverbindung



GUARDAVAL

Boutique-Hotel

Hotelzimmer, Cheminée Bar, Restaurant,
Panoramaterrasse, Wellness «San tras aua»,
Passarellenverbindung in die Chasa Nova und
weiter ins Hotel Belvedere



PASSARELLE

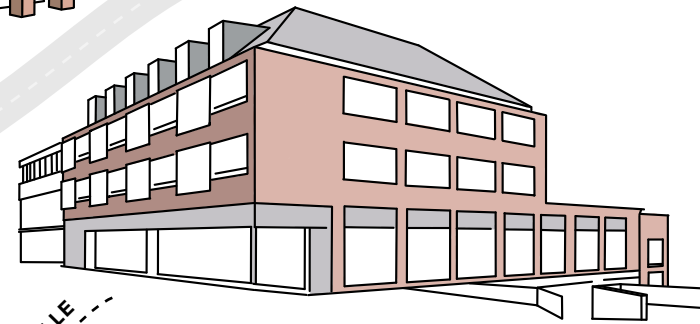
PASSARELLE

PASSARELLE

PLAVNA

Sport, Shopping, Restaurant und Wohnen

Serviced Apartments, Jon Sport mit Ski- und
Velovertmietung, Deli & Bistro, Tiefgarage,
Passarellenverbindung ins Hotel Belvedere

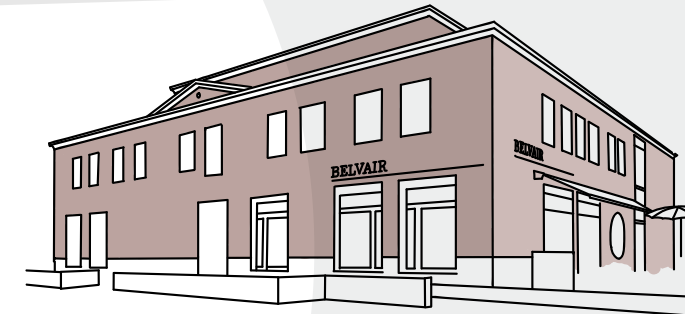


STRADUN

BELVAIR

Badehotel beim Engadin Bad Scuol

Hotelzimmer, Restaurant Belvairst, Terrasse, Lounge
Passarellenverbindung ins Engadin Bad Scuol,
Nam Thai und Belvedere



ENGADIN BAD SCUOL

Wellness auf 13'000 m²

Bäder und Saunalandschaft, Römisch
Irisches Bad, Therapie- und Wellness-
zentrum, Origym Fitness, Restaurant
Nam Thai

PASSARELLE

BELVEDERE

Familien- und Wellnesshotel

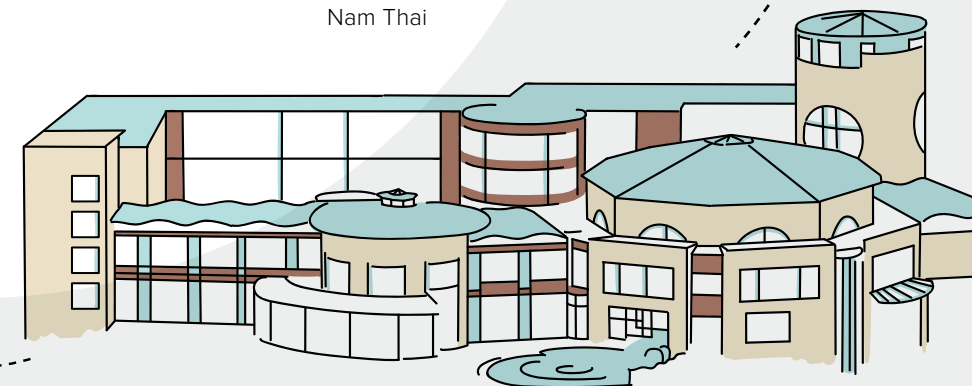
Hotelzimmer, Lobby, Shop,
Bar & Wine Lounge, Restaurant
Allegra, Terrasse, Kinderparadies,
Garten, Wellness, SPA Vita
Nova, Wellness-Ruheraum

Passarellenverbindung zur Chasa
Nova, PLAVNA, ins GuardaVal,
Engadin Bad Scuol und Nam Thai



PASSARELLE

NAM THAI



FERIENWOHNUNGEN

IM ZENTRUM VON SCUOL

APARTMENTS

PLAVNA

Unsere 20 Serviced Apartments versprechen ein im Unterengadin einzigartiges Ferienwohnerlebnis. Regionale Materialien prägen die Atmosphäre. Die vollausgestatteten Ferienwohnungen bieten Platz für bis zu 7 Personen. Neben hausinternen Angeboten wie dem Deli & Bistro, dem Sportgeschäft Jon Sport Alpin und dem Kinderland profitieren Sie von der **direkten Verbindung zum Engadin Bad Scuol und zu den Hotels der Belvedere Hotel Familie** und damit allen Angeboten der Hotels.



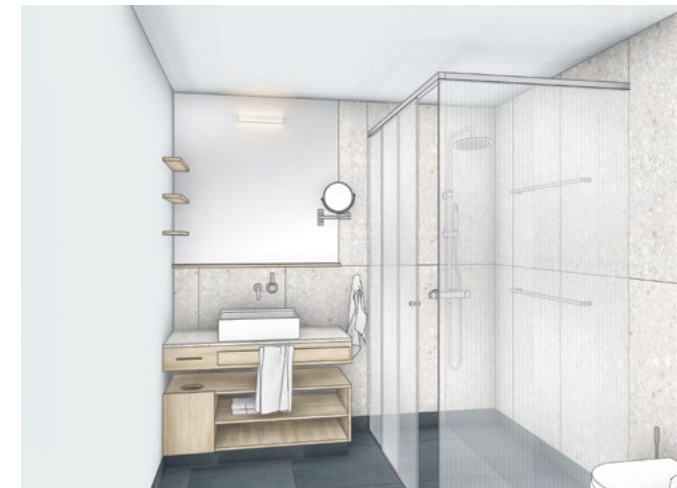
NORDTEIL DER PLAVNA MIT SERVICED APARTMENTS

SERVICED APARTMENTS

Die PLAVNA Apartments verfügen über einen Wohn- und Essbereich mit vollausgerüsteter Kitchenette, separate Schlafzimmer (ausgenommen Studios), Badezimmer mit Dusche und Balkon. Eine smarte Einrichtung ermöglicht die optimale Unterbringung all Ihrer Ferienutensilien. Sämtliche Apartments sind über das hauseigene Treppenhaus oder bequem per Lift erreichbar. Haustiere sind in der ersten und zweiten Etage erlaubt, das Dachgeschoss bleibt haustierfrei.

ZUR AUSWAHL STEHEN:

- Zwei 2-Zimmer-Apartments (max. 2 Personen)
- Zwei 2.5-Zimmer-Dachapartments (max. 5 Personen)
- Sechzehn 3.5-Zimmer-Apartments (max. 7 Personen)



JETZT SCHON BUCHEN

Die neuen PLAVNA Serviced Apartments stehen ab Dezember 2026 zur Verfügung und können bereits online gebucht werden. Hier finden Sie auch alle Konditionen und Preise sowie die Grundrisse der attraktiven Ferienwohnungen:

[BOOKING.PLAVNA-SCUOL.CH](https://www.booking.plavna-scuol.ch)



SEIT 150 JAHREN: GASTFREUNDSCHAFT MIT WEITBLICK.

Das Hotel Belvedere steht für gelebte Gastfreundschaft, Qualität und echte Engadiner Werte. Wir gratulieren herzlich und danken für die langjährige Zusammenarbeit.

ARCHITEKTONISCHES KONZEPT

VISION VON RENATO MAURIZIO ARCHITEKTEN

-6

PLAVNA

Das architektonische Konzept der PLAVNA verbindet Altbau im Bestand mit gezielten Teilabbrüchen und Neubauten zu einem modernen Gebäude.

Renato Maurizio Architekten aus Maloja haben eine durchdachte Lösung entwickelt, die an das ehemalige Hotel Post anknüpft und diese Tradition mit zeitgemässer Architektur neu interpretiert.

Wo einst Beherbergungsdienstleistungen angeboten wurden, entsteht ein modernes Wohnangebot für Gäste und Bewohner.

NORDTEIL – SERVICED APARTMENTS

Die dreigeschossige Aufstockung des Nordteils wird rund 20 Serviced Apartments beherbergen, die vom Hotel Belvedere bewirtschaftet werden.

SÜDTEIL – EIGENTUMSWOHNUNGEN

Auf der Südseite entstehen 9 grosszügige Eigentumswohnungen, die sich über drei Geschosse erstrecken. Jede Wohnung verfügt über einen gedeckten Balkon mit Ausrichtung nach Süden und bietet höchsten Wohnkomfort nach heutigen SIA-Normen.

Pro Geschoss werden drei Wohnungen in unterschiedlichen Grössen realisiert: 2.5-Zimmer-, 4.5-Zimmer- und 5.5-Zimmer-Wohnungen.

NACHHALTIGKEIT UND ENERGIEEFFIZIENZ

In der PLAVNA setzen wir konsequent auf Nachhaltigkeit. Die Gebäudehülle besteht aus einem eingefärbten Kalkputz und wird mit Mineralwollplatten gedämmt, um ein angenehmes Raumklima und optimale Energieeffizienz zu gewährleisten. Auf dem Dach befindet sich eine Fotovoltaikanlage, die einen Teil des Strombedarfs deckt.

Ein besonderes Highlight ist der Anschluss an den Holzwärmeverbund Scuol (Corporaziun da chalur da Iaina Scuol). Ab der Heizsaison 2027/28 wird die PLAVNA mit klimafreundlicher Energie aus Unterengadiner Holz beheizt. Die Energie stammt aus nachhaltig bewirtschafteten Wäldern der Region und ist CO₂-neutral – es wird nur so viel CO₂ freigesetzt, wie die Bäume beim Wachsen binden. Bis zur Erschliessung Ende 2027 wird die Gebäudeheizung mit einer provisorischen Lösung sichergestellt.

In allen Wohnungen sorgt eine Bodenheizung für wohlige Wärme, wobei die Temperatur in jedem Raum individuell steuerbar ist. Die Belvedere ^{Hotel} Familie ist einer der Initiatoren dieses zukunftsweisenden Projekts und trägt damit aktiv zur nachhaltigen Pflege und Nutzung der regionalen Wälder bei.

SÜDTEIL MIT EIGENTUMSWOHNUNGEN



UMGEBUNGSGESTALTUNG

Die Aussengestaltung der PLAVNA schafft einen einladenden Begegnungsort im Zentrum von Scuol. Drei Eckpfeiler prägen die Gestaltung des Umgebungsplatzes: Wasser, Pflasterstein und offene Aussicht – Elemente, die das alpine Ambiente aufnehmen und gleichzeitig eine zeitgemässe Atmosphäre schaffen.

WASSER ALS ZENTRALES GESTALTUNGSELEMENT

Wasser spielt eine zentrale Rolle in der Umgebungsgestaltung. Ein Brunnen oder Wasserspiel wird auf dem Umgebungsplatz seinen festen Standort haben und das alpine Element Wasser erlebbar machen. Das Plätschern des Wassers schafft eine beruhigende Atmosphäre und knüpft an die Tradition von Scuol als Kurort mit seinen Mineralwasserquellen an. Das Wasserelement bildet einen natürlichen Treffpunkt und verleiht dem Platz seinen besonderen Charakter.

PFLASTERSTEIN UND MATERIALITÄT

Der Umgebungsplatz wird mit hochwertigem Pflasterstein gestaltet, der Beständigkeit und alpine Tradition vermittelt.

Die Wahl des Materials unterstreicht die Verwurzelung im Unterengadin und schafft eine robuste, langlebige Oberfläche, die dem alpinen Klima standhält. Das Pflaster bildet den Rahmen für die übrigen Gestaltungselemente und fügt sich harmonisch in das Ortsbild von Scuol ein.

OFFENE AUSSICHT UND RÄUMLICHE WEITE

Die offene Aussicht bildet den dritten Eckpfeiler der Umgebungsgestaltung. Der Platz öffnet sich zum Dorfzentrum und zur umgebenden Bergwelt. Diese bewusste Offenheit schafft räumliche Weite und lädt zum Verweilen ein. Gäste und Passanten geniessen den Blick auf die Engadiner Dolomiten und das pulsierende Leben im Zentrum von Scuol – ein Ort zum «Sehen und Gesehenwerden».

TERRASSE BEIM DELI & BISTRO

Die Terrasse des Deli & Bistro ist Teil dieses Gesamtkonzepts und profitiert von der durchdachten Umgebungsgestaltung. Hier verbinden sich alle drei Eckpfeiler: Das Pflaster schafft eine hochwertige Grundlage, das Wasserelement sorgt für Atmosphäre und die offene Aussicht bietet Gästen einen unverstellten Blick auf das Geschehen im Dorfzentrum. Ein idealer Ort, um bei einem Kaffee oder einem frischen Pastagericht die Atmosphäre der PLAVNA zu geniessen.

DELI & BISTRO

PLAVNA

DELI & BISTRO REGIONALE GENUSSKULTUR

Das Deli & Bistro ist das kulinarische Herzstück der PLAVNA. Von früh morgens bis spät abends bietet es hochwertige regionale Produkte für eine schnelle Verpflegung und ergänzt damit das Angebot der Belvedere ^{Hotel} Familie.

ÖFFNUNGSZEITEN UND ANGEBOT

Das Deli & Bistro ist täglich von ca. 08.00 bis 22.00 Uhr geöffnet, je nach Saisonzeit auch länger. Unser Ziel ist es, das Restaurant an 365 Tagen im Jahr für Sie offen zu halten. Es bietet ein ganztägiges Angebot für Hotelgäste, Bewohner der Serviced Apartments und Eigentumswohnungen sowie Einheimische und Tagesgäste. Das Konzept vereint Restaurant und Deli-Shop unter einem Dach – ein «Showroom» für die selbst produzierten Spezialitäten der Belvedere ^{Hotel} Familie.

REGIONALE PRODUKTE

Im Fokus stehen hochwertige regionale Produkte, frisch zubereitet und zum Genuss vor Ort oder zum Mitnehmen. Frühstück bis 12.00 Uhr, Kuchen vom Blech, köstlich belegte Baguettes und Sandwiches, Salate, Suppen und Pasta – das ist Deli & Bistro im Plavna. Dazu gesellen sich beste Produkte aus der Region oder Hausgemachtes aus unseren Küchen und Backstuben, Kaffeekultur vom Feinsten, und das alles mit einer ordentlichen Prise zeitgemässer Esskultur.

FRISCHE PASTA – HAUSGEMACHT

Ein besonderes Highlight des Deli & Bistro ist die hausgemachte Pasta. Täglich frisch zubereitet, können Sie die Pasta entweder direkt vor Ort geniessen oder nach Hause mitnehmen. Von klassischen Sorten wie Tagliatelle und Ravioli bis hin zu saisonalen Spezialitäten – die Pasta wird nach traditionellen Rezepten und mit hochwertigen Zutaten hergestellt.

Das Angebot richtet sich sowohl an Gäste, die spontan Lust auf ein frisches Pastagericht haben, als auch an jene, die in ihrer Ferienwohnung hochwertige Produkte geniessen möchten. So verbindet das Deli & Bistro Genuss mit Flexibilität – ganz nach Ihren Wünschen.

DESIGN UND AMBIENTE

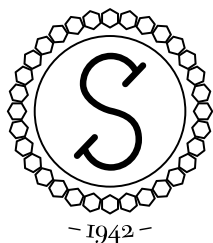
Das Interior Design kombiniert urbane und rustikale Elemente zu einer warmen, einladenden Atmosphäre. Die moderne alpine Ästhetik mit traditionellen Akzenten schafft einen Ort, der sowohl für einen schnellen Kaffee am Morgen als auch für ein entspanntes Abendessen geeignet ist. Die Gestaltung unterstreicht die Frische und Regionalität der Produkte und fügt sich harmonisch in das Gesamtkonzept der PLAVNA ein.

STEFFEN RAUMKONZEPTE

Sinn für Stil und Textil

Unsere leidenschaftliche Begeisterung für Raumausstattung ist tief in uns verankert. Wenn wir uns nicht gerade für ein Projekt verausgaben, tüfteln wir an neuen Ideen, suchen spannende Produkte und innovative Tätigkeitsfelder. Stets aufmerksam kümmern wir uns um unsere Kunden, Lieferanten und das gesamte Steffen-Team.

Unser Herz schlägt für das Handwerk. Wir verarbeiten Bodenbeläge, Textilien und weitere Materialien nach Kundenwunsch.



- 1942 -

STEFFEN

KOMPETENZZENTRUM
HANDWERK QUALITÄT RAUM

Für die Belvedere ^{Hotel} Familie dürfen wir immer wieder schöne Aufträge ausführen – wir bedanken uns für die gute Zusammenarbeit.

Steffen Raumkonzepte AG

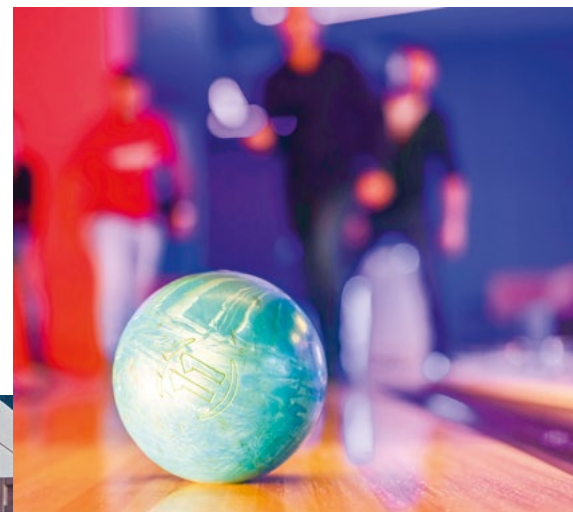
Bernstrasse 14
3360 Herzogenbuchsee
Tel. +41 62 956 11 56
steffen-rk.ch | info@steffen-rk.ch



BOWLING UND KINDERLAND

SPIEL UND SPASS FÜR ALLE

Die PLAVNA bietet nicht nur Wohn- und Genusskomfort, sondern auch vielfältige Freizeitmöglichkeiten für die ganze Familie. Bowling und Kinderbereich schaffen ein Angebot, das Generationen verbindet und für unvergessliche Momente sorgt.



DUCKPIN BOWLING

Duckpin Bowling von FUNK bietet ein einzigartiges Unterhaltungserlebnis. Anders als klassisches Bowling wird Duckpin mit kleineren Bällen und kürzeren Bahnen gespielt – ideal für geselliges Beisammensein mit Freunden und Familie. Die kompakte Anlage fügt sich harmonisch in die Innenarchitektur der PLAVNA ein und bietet gleichzeitig hohen Spielspass.

ZUGÄNGLICH UND UNTERHALTSAM

Duckpin ist einfach zu spielen und macht Spass – das ideale Spielgerät für alle Altersgruppen. Die Bälle können bequem mit einer Hand geworfen werden, was Duckpin besonders zugänglich macht. Kein anderes Spielgerät verbindet Entertainment, Geselligkeit und gastronomischen Genuss besser. Gäste schätzen die entspannte Atmosphäre, in der auch kulinarische Leckerbissen aus dem Deli & Bistro genossen werden können.

KINDERLAND

Das neue Kinderland lässt Kinderaugen leuchten. Spiel und Spass stehen im Mittelpunkt dieses liebevoll gestalteten Bereichs, der speziell auf die Bedürfnisse der jüngsten Gäste ausgerichtet ist. Während die Eltern im Deli & Bistro entspannen oder eine Runde Bowling spielen, können sich ihre Kinder in einem sicheren und anregenden Umfeld austoben.



Bündnerisch feiert mit.

ÖKK

WELLNESS FÜR SIE UND IHR AUTO

FÜR ALLE MARKEN. DIREKT IM ENGADIN.

Während Sie entspannen, kümmern wir uns um Ihr Auto: Service, Wartung oder Reparaturen – markenunabhängig, professionell und zuverlässig.

Ihr Urlaub soll Erholung bringen – nicht Werkstatttermine. In der Central-Garage Denoth AG bieten wir Feriengästen einen Autoservice, der sich ganz an Ihrem Komfort orientiert – unabhängig davon, welche Marke Sie fahren.

Auf Wunsch holen wir Ihr Auto kostenlos direkt beim Hotel ab, organisieren Ersatzmobilität oder stimmen den Service exakt auf Ihre Ferienplanung ab. So bleibt Ihnen Zeit für das, was zählt: Entspannung und Genuss im Engadin.

Ob fälliger Service, Bremsencheck, Reifenservice, Innen- und Aussenreinigung, Diagnose oder unerwartete Reparatur – unser erfahrenes Team betreut Fahrzeuge mit Sorgfalt und Präzision.

Moderne Diagnosegeräte, hochwertige Ersatzteile und strukturierte Abläufe garantieren Qualität auf höchstem Niveau.



Central-Garage
Denoth AG 1942 1928
Stradun 270
7550 Scuol

Tel. 081 864 11 33
info@garage-denoth.ch

JON SPORT ALPIN

IHR SPORTPARTNER IM HAUS

Mit Jon Sport Alpin hat die PLAVNA einen kompetenten Partner für alle Outdoor-Bedürfnisse direkt im Haus. Der Sportshop erstreckt sich über zwei Etagen und bietet ein umfassendes Angebot für Winter- und Sommersport.

DAS ANGEBOT

Jon Sport Alpin bietet professionellen Service rund um Ski- und Bike-Ausrüstung. Gäste der Serviced Apartments können ihre Ausrüstung bequem im Haus mieten – ohne lange Wege, ohne Zeitverlust. Das geschulte Personal berät kompetent und hilft bei der Auswahl der passenden Ausrüstung für jeden Anspruch und jedes Können.

WINTERSPORT

Für die Wintersaison steht eine breite Palette an Ski- und Snowboard-Ausrüstung zur Verfügung. Von Anfänger-Sets bis hin zu High-Performance-Equipment für erfahrene Wintersportler – Jon Sport Alpin deckt alle Bedürfnisse ab. Die Nähe zum Skigebiet Motta Naluns macht die PLAVNA zum idealen Ausgangspunkt für unvergessliche Skitage.

SOMMERSPORT

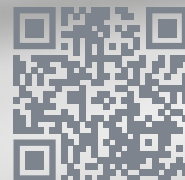
Im Sommer bietet Jon Sport Alpin hochwertige Mountainbikes und E-Bikes zur Miete. Das Unterengadin mit seinen vielfältigen Bike-Trails und Panoramarouten lässt sich so bequem erkunden. Auch Wanderausrüstung und weitere Outdoor-Artikel ergänzen das Sortiment.

KOMFORT UND SERVICE

Die Partnerschaft mit Jon Sport Alpin bedeutet maximalen Komfort für unsere Gäste: Keine langen Wege zum Sportshop, keine Umstände beim Transport der Ausrüstung. Alles ist direkt im Haus verfügbar – ein Service, der den Aufenthalt in der PLAVNA noch angenehmer macht.

T

treuhand-kanzlei canzlia-fiduziara



Chur, Ilanz, Vella, Stein



JON-SPORT.CH



BENDERER

Plant und realisiert Heizung-Lüftung-Sanitär

Tel.: +41 (0)81 864 02 75

E-Mail: info@benderer.com



15 -
PLAVNA

Herzliche Gratulation zum 150-jährigen Jubiläum des Hotels Belvedere



Scuol / Pontresina
www.arenatech.ch

Telefon 081 861 01 02
E-Mail info@arenatech.ch

**IMPRAISA
ELECTRICA**



TEL. 081 861 01 01
FAX 081 861 01 21

www.impraisa-electrica.ch

Scuol



FEIERLICHE ERÖFFNUNG DER PLAVNA AM 28. NOVEMBER 2026

DINNER SPECTACLE MIT INCANTANTI

Dort wo einst das Hotel Post stand, direkt neben dem Hotel Belvedere, eröffnen wir am 28. November 2026 die PLAVNA.

Den Jubiläumsabend mit Dinner Spectacle wird das Vokalensemble incantanti mit seiner musikalisch-theatralischen Aufführung über die 150-jährige Geschichte des Belvedere begleiten.

Wir freuen uns, mit Ihnen ein weiteres Kapitel der Belvedere-Geschichte einzuläuten.

Kurt und Julia Baumgartner
mit der Geschäftsleitung der
Belvedere ^{Hotel} Familie

**BEZZOLA
DENOTH**



seit 150 Jahren
Wo Tradition auf Herzlichkeit trifft!



zu diesem aussergewöhnlichen Jubiläum gratulieren wir von Herzen und wünschen weiterhin Begeisterung für Ihre Gäste, engagierte Mitarbeitende und viel erfolgreiche Jahrzehnte!

Bezzola Denoth AG
Buorna 519c, 7550 Scuol

+41 81 861 16 11
bau@bezzola-denoth.ch